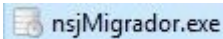
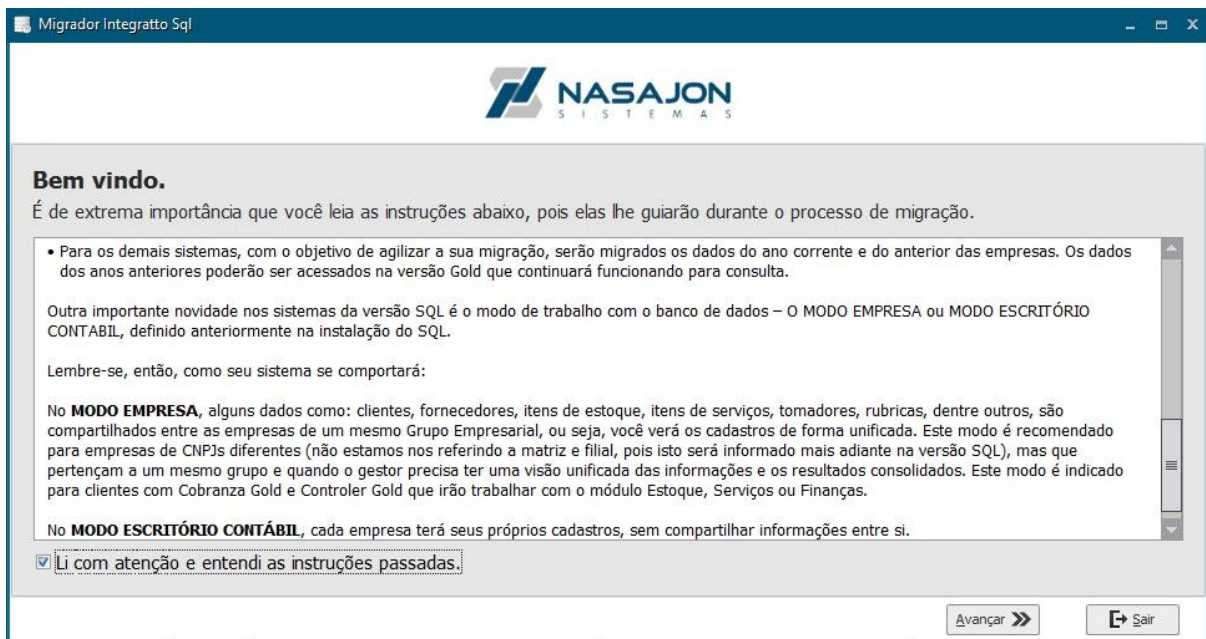


TUTORIAL MIGRAÇÃO

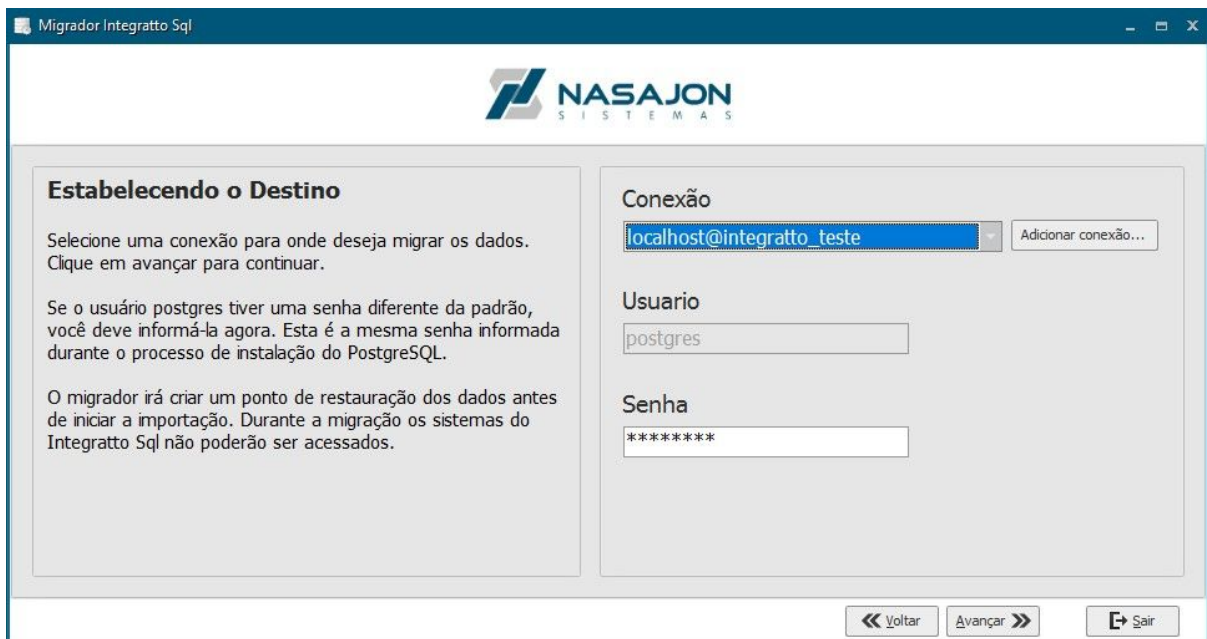
1 - Após concluída a instalação do Integratto SQL, localize o “NsjMigrador.exe” no diretório de instalação Nasajon Sistemas/Integratto2 e execute-o.



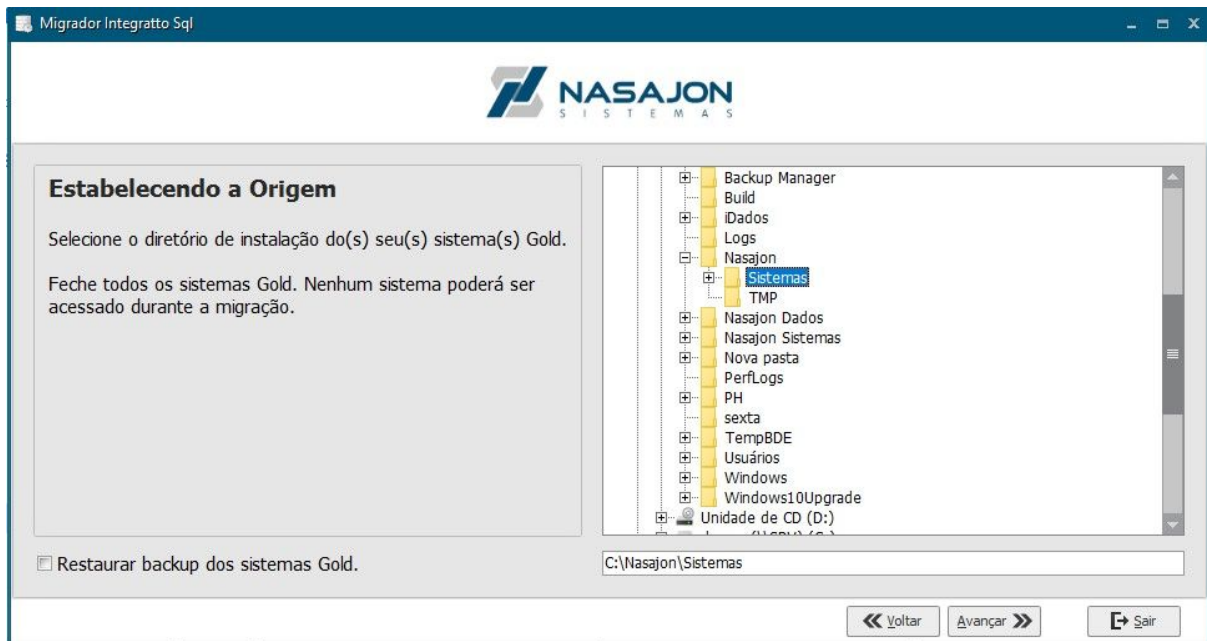
2 - Após ler as instruções, marque a opção confirmando a leitura. Em seguida, clique em “Avançar”.



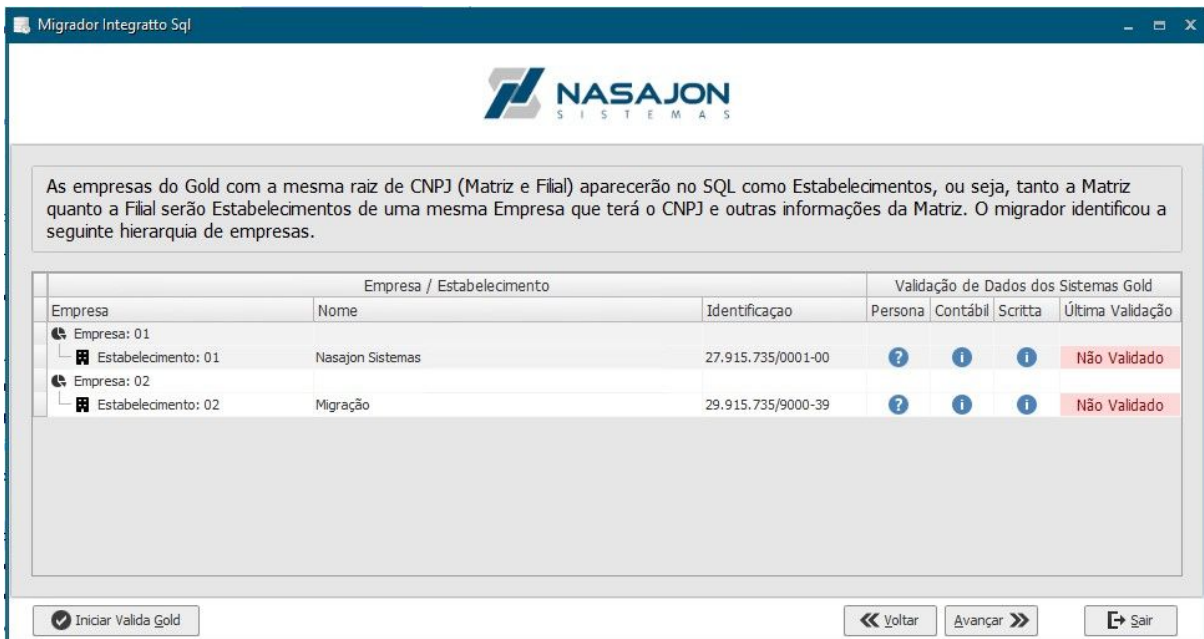
3- Na tela de conexão, caso sua senha de acesso ao banco seja a padrão, avance. Caso contrário, altere a senha e prossiga.



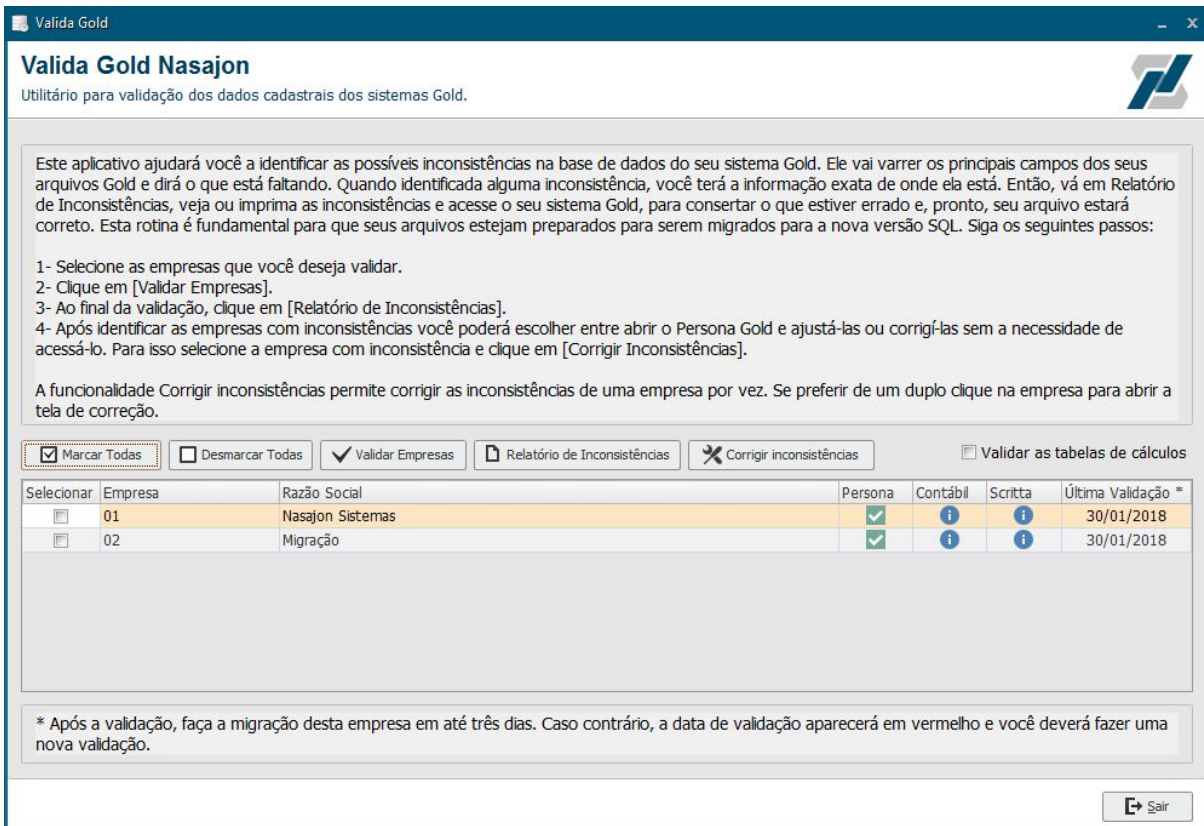
4 - Na tela “Estabelecendo a Origem”, você deve informar o caminho da sua pasta do sistema Gold.



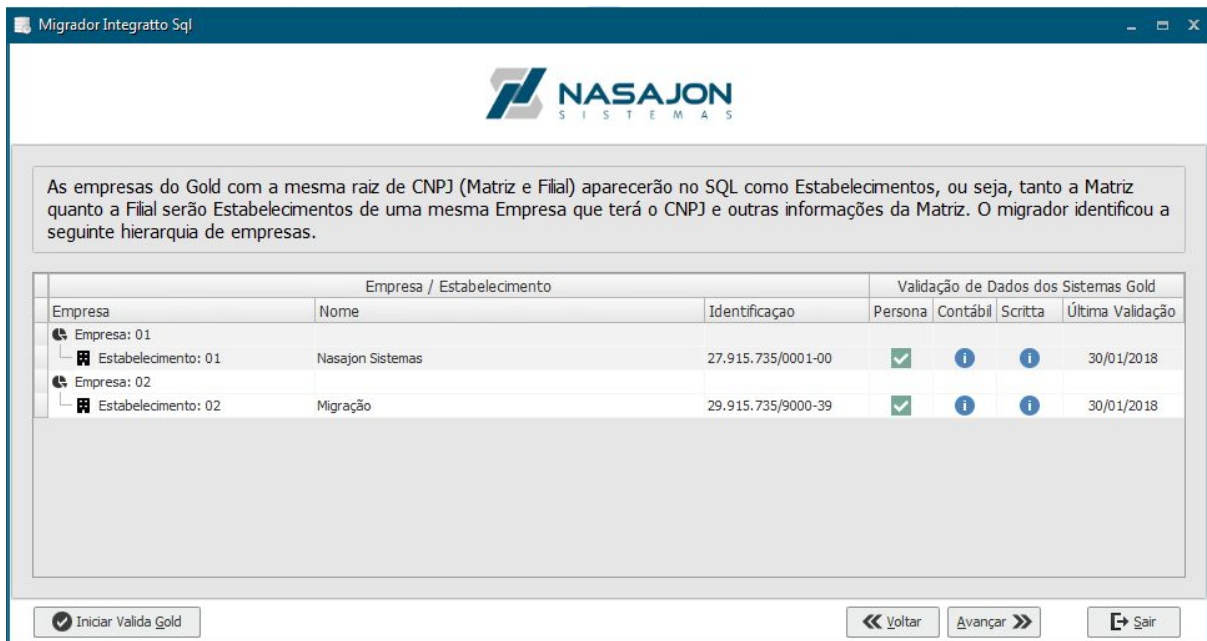
5 - Nesta tela, serão apresentadas as empresas e os respectivos estabelecimentos encontrados em sua base do Gold. Clicando em “Iniciar Valida Gold”, você será direcionado para a tela de Validação.



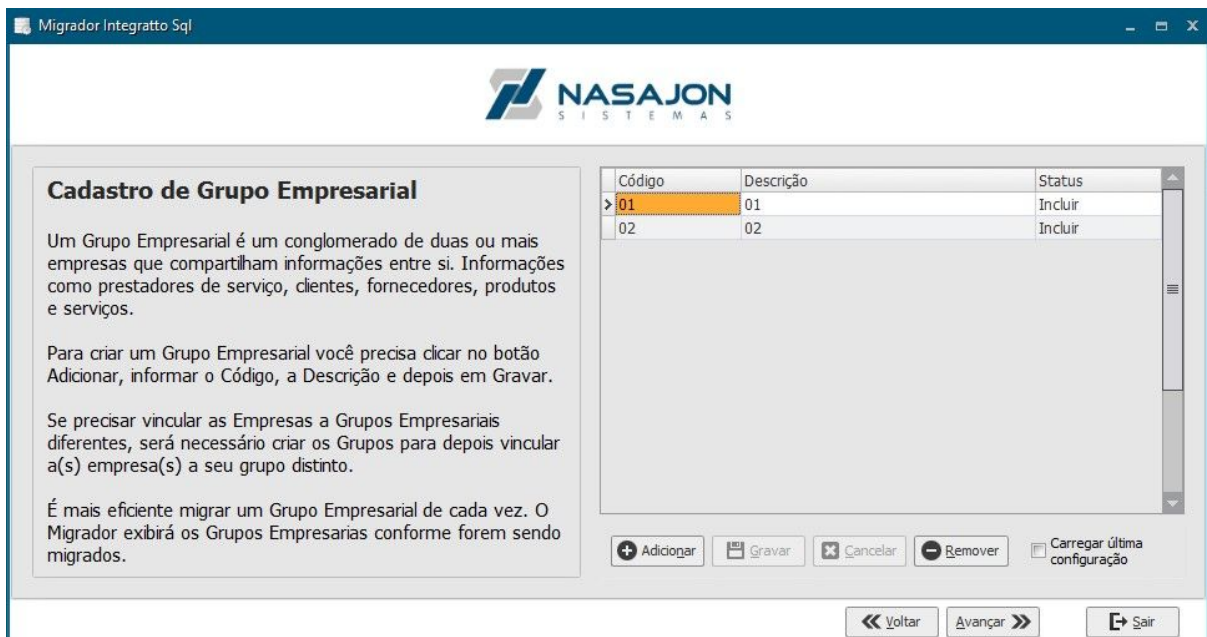
6 - Selecione as empresas, e clique em “Validar empresas”. Caso haja alguma inconsistência, faça os ajustes e se necessário acesse o nosso material de “dúvidas frequentes” no Portal de migração. Em seguida, clique em “Sair” para voltar ao Migrador.



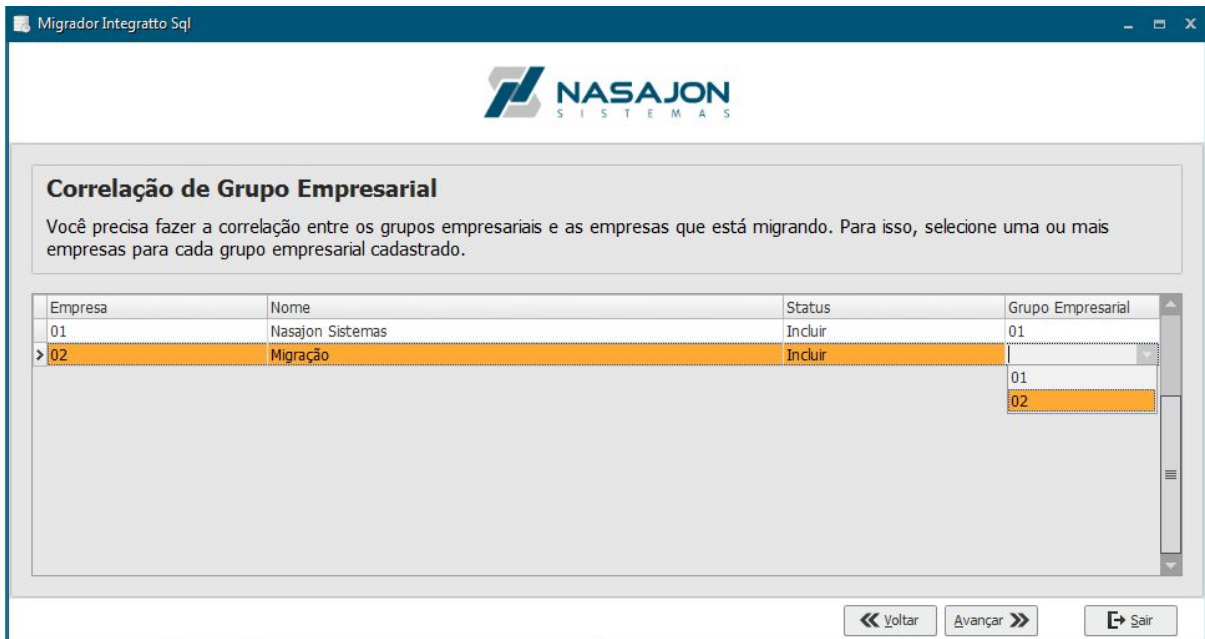
7 - Ao retornar para o Migrador, clique em Avançar.



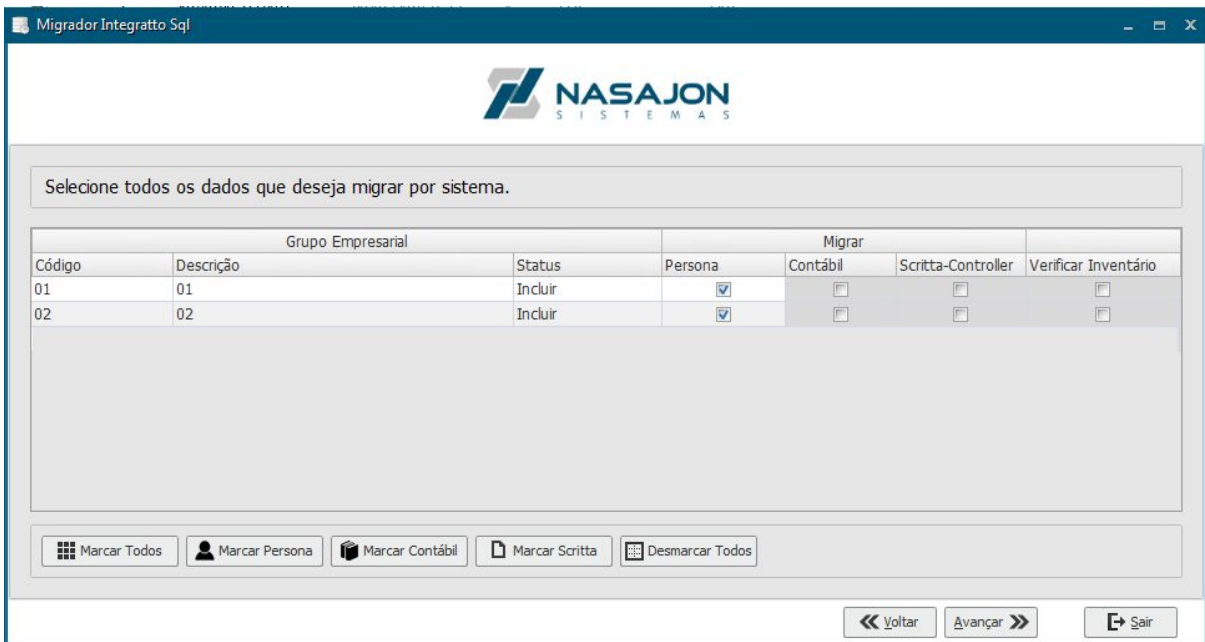
8 - Na tela “Cadastro de Grupo empresarial”, caso o modo de instalação escolhido seja “Escritório Contábil” a criação dos grupos é automática e de acordo com as empresas que serão migradas. Caso tenha sido em “Modo Empresa”, você deverá criar os grupos de acordo com a sua necessidade.



9 - Na tela “Correlação de Grupo Empresarial”, os grupos empresariais devem ser relacionados às empresas. No “Modo Escritório Contábil” a vinculação é automática, no “Modo empresa” você deve fazer a vinculação de acordo com a necessidade.



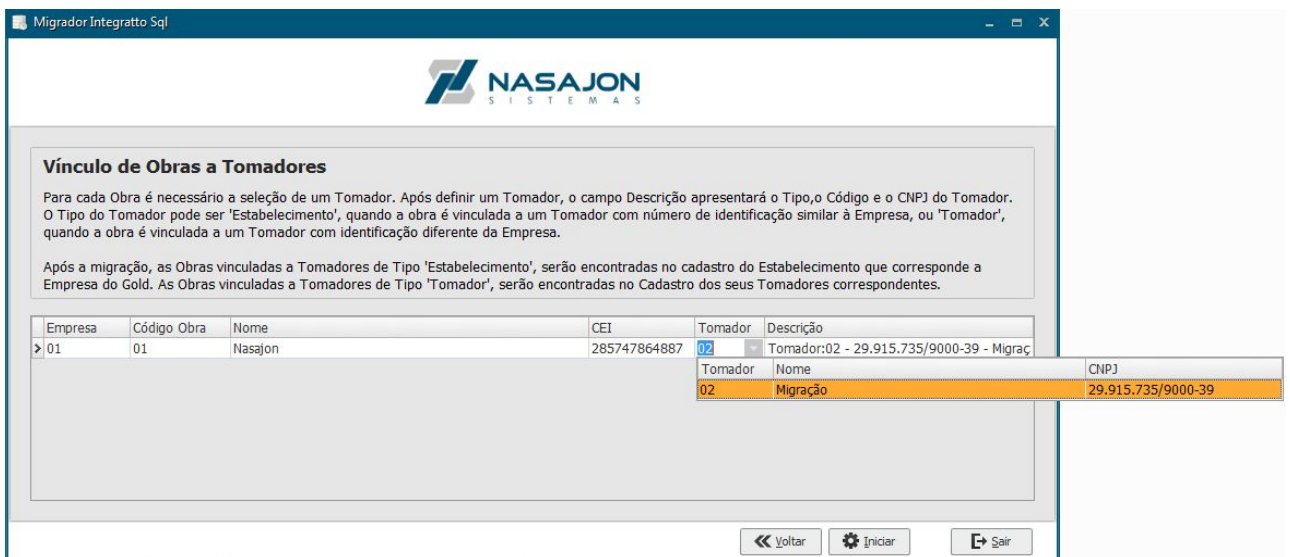
10 - Na seguinte tela, você deverá selecionar os módulos que serão migrados para cada grupo empresarial.



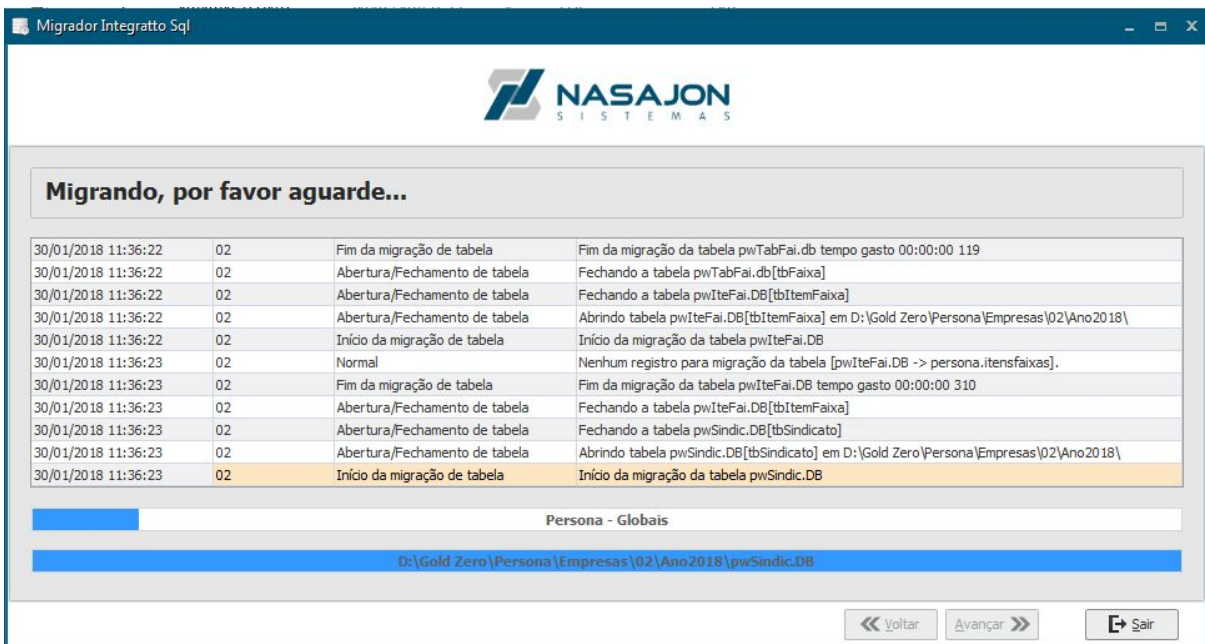
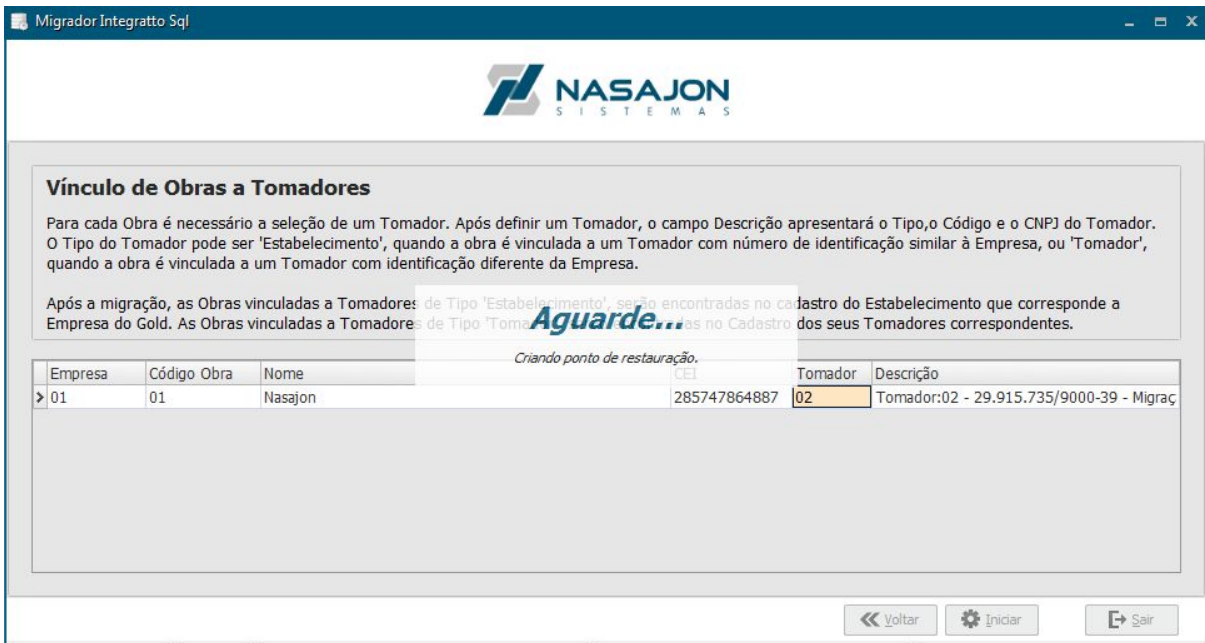
11 - Na tela "Ocorrências do Persona Gold para Persona SQL", você deve atentar para a nova nomenclatura das ocorrências no Persona SQL. Verifique se as ocorrências são correspondentes, caso encontre divergências altere para a ocorrência correta.



12 - Caso você tenha cadastro de obras e tomadores, na tela de “Vínculo de Obras e Tomadores” será apresentada a lista de Obras(Cadastros com CEI) e ao clicar em “Tomador” você terá acesso aos tomadores(Cadastros com CNPJ). Selecione um tomador para cada obra e prossiga.



13 - Ao clicar em “Iniciar” um ponto de restauração do seu banco de dados será criado. Aguarde, e em seguida você irá visualizar o Progresso da migração




14 - Caso o Migrador apresente a mensagem “Concluído com sucesso”, você deverá clicar em “Sair” e acessar os módulos em SQL, pois seus dados foram migrados com êxito.



Concluído com Sucesso!

Todos os dados selecionados foram migrados para a nova versão do software da Nasajon Sistemas.

 Exibir Log de Migração

 Sair